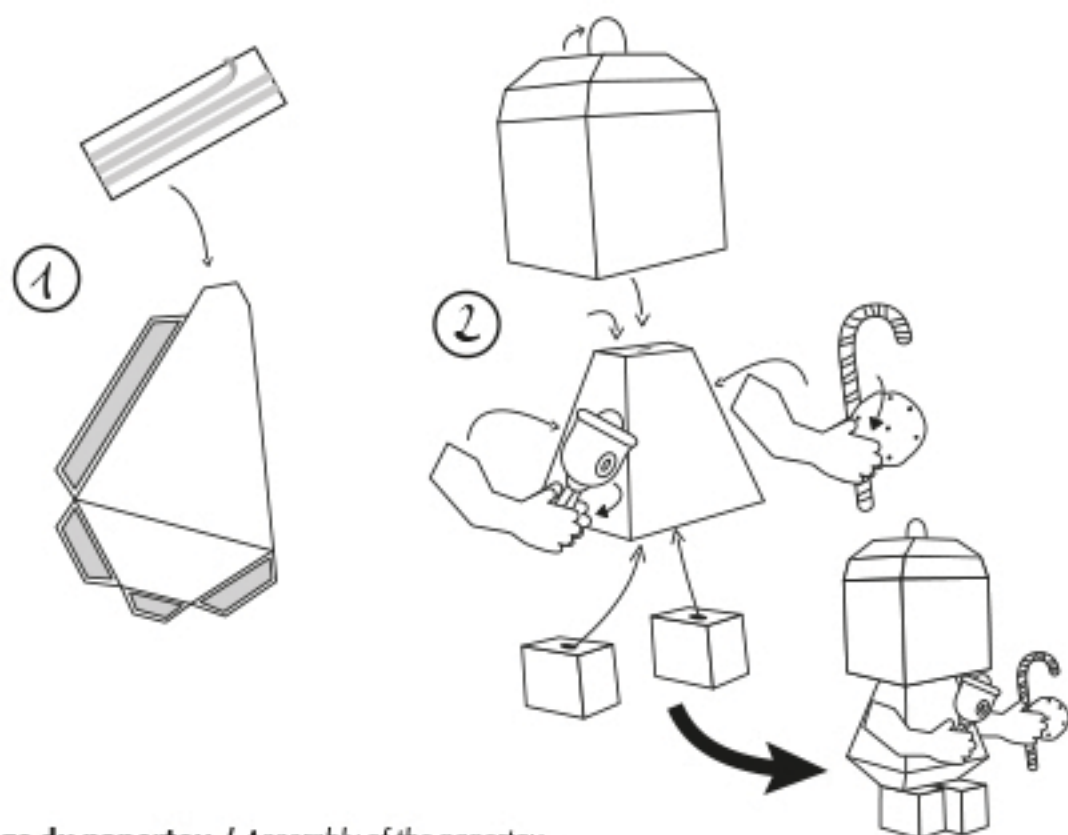


Mode d'emploi



Montage du papertoy / Assembly of the papertoy :

- ① Appelez de l'adhésif double face sur chacune des languettes et sur les points de couleur.
Stick the adhesive on each flaps and on the colored points.
- ② Formez le corps, les chaussures et la tête en relevant la partie découpée sur le haut.
Fermez les bras **sans coller les mains entre elles**.
Assemblez le tout en suivant les points de couleur et collez les bras au corps.
Form the body, the shoes and the head by lifting the cut-out part on the top. Close the arms without sticking the hands together.
Stick all the parts together by matching the colored points and stick the arms to the body.
- ③ Contrecollez les 3 planches accessoires, découpez-les en suivant le contour des dessins puis venez les glissez dans les mains.
Stick the 3 accessories boards, cut them out according to the outline of the drawings then come and slide them in the hands.



Que la force, l'humour et l'inspiration soient avec toi!