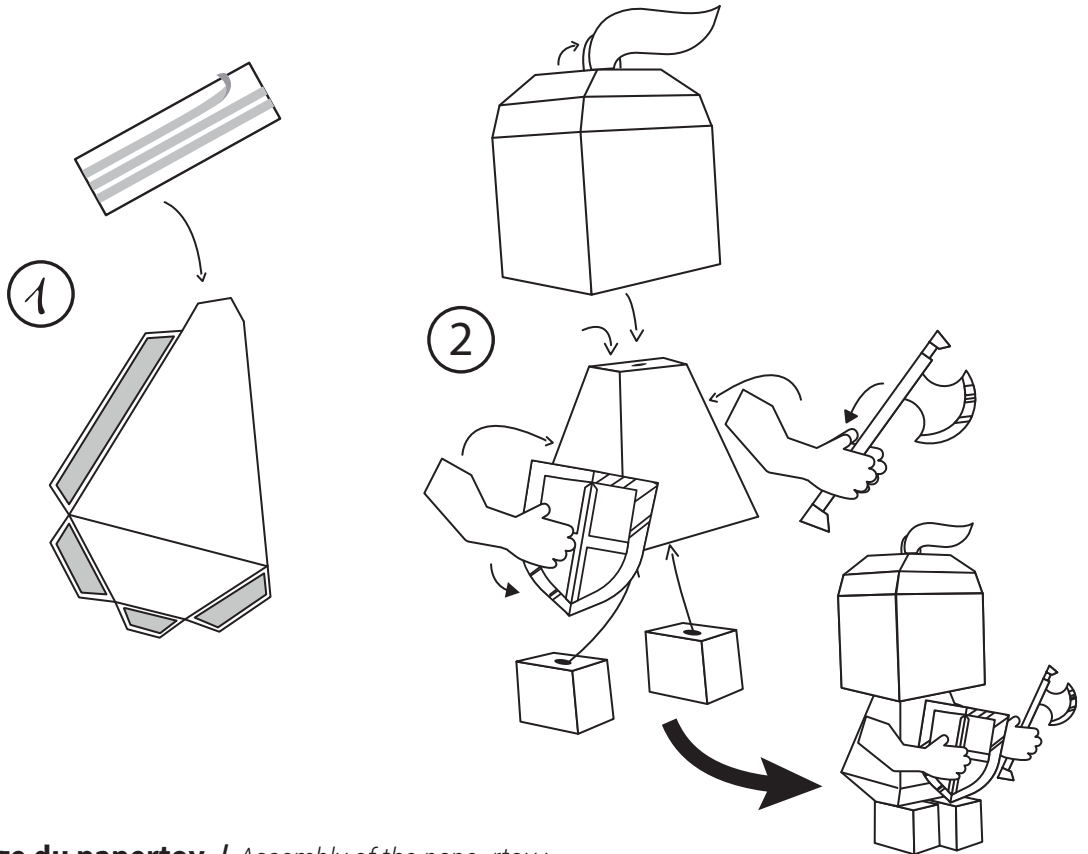
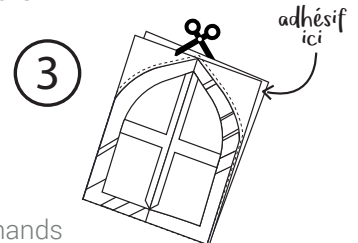


# MODE D'EMPLOI



## Montage du papertoy / Assembly of the papertoy :

- ① Appelez de l'adhésif double face sur chacune des languettes et sur les points de couleur.  
Stick the adhesive on each flaps and on the colored points.
- ② Formez le corps, les chaussures et la tête en relevant la partie découpée sur le haut.  
Fermez les bras **sans coller les mains entre elles**.  
Assemblez le tout en suivant les points de couleur et collez les bras au corps.  
Form the body, the shoes and the head by lifting the cut-out part on the top. Close the arms without sticking the hands together.  
Stick all the parts together by matching the colored points and stick the arms to the body.
- ③ Contrecollez les 3 planches accessoires, découpez-les en suivant le contour des dessins puis venez les glissez dans les mains ou les collez sur le corps.  
Stick the 3 accessories boards, cut them out according to the outline of the drawings then come and slide them in the hands or stick them on the body.



Que la force, l'humour et l'inspiration soient avec toi !