

# Mode d'emploi

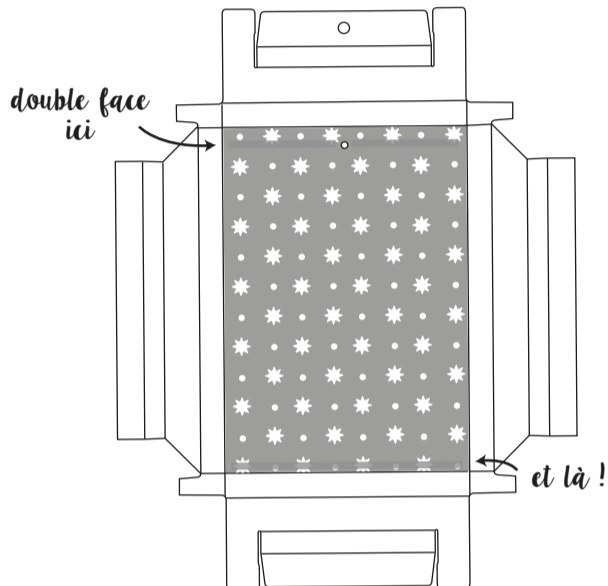
User's guide

## La préparation du cadre

The preparation of the frame

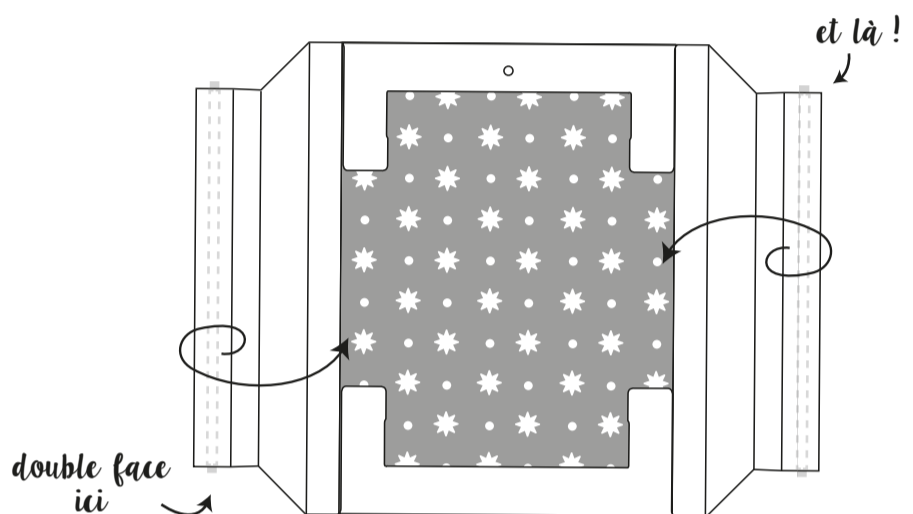
- ① **Déposez le scotch double face de part et d'autre du cadre côté motifs.**

Place the adhesive on both sides of the motif frame.



- ② **Placez le scotch double face de part et d'autre du cadre côté bois. Rabattez les 4 côtés vers l'intérieur pour venir les fixer (bien appuyer pendant 10 secondes).**

Place the adhesive on both sides of the wooden frame. Fold the 4 sides inwards to fix them (hold down for 10 seconds).

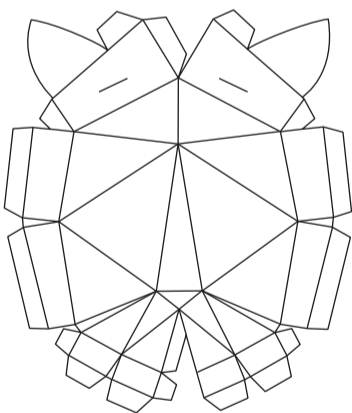


## La préparation du renne

The preparation of the deer

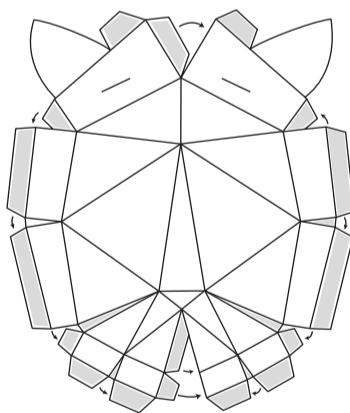
- ④ **Pré-plier les languettes ainsi que la forme du mini trophée vers l'intérieur (partie non imprimée).**

Pre fold the tabs from and the form of the mini trophy to the interior (unprinted part).



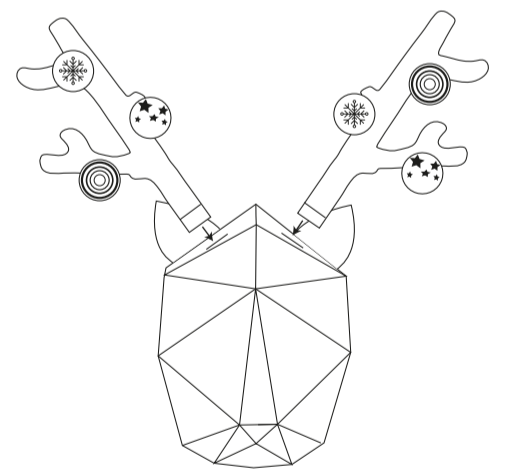
- ⑤ **Déposez le scotch double face sur toutes les languettes puis refermez la forme.**

Place the adhesive on all the tabs. Then close the shape.



- ⑥ **Insérez les bois du renne dans les fentes prévues à cet effet puis collez-les à l'intérieur.**

Insert the walrus teeth into the slots provided for this purpose and then glue them inside.



## Le montage

The assembly

- ⑦ **Collez le mini trophée au centre du cadre en maintenant appuyé pendant 10 secondes.**

Astuce : Pour une meilleure adhérence collez du double face derrière les bois et les oreilles.

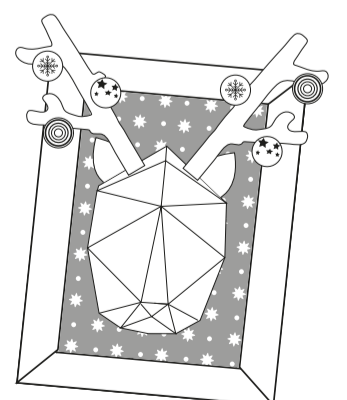
Stick the mini trophy to the center of the frame by holding down for 10 seconds.

Tip: For better grip stick double sided behind the ears.

- ⑧ **Collez les boules de Noël sur les bois du renne.**

Astuce : Vous pouvez aussi les percer afin d'y passer un fil et de les suspendre aux bois.

Stick the Christmas balls on the reindeer antlers. Tip: You can also pierce them in order to pass a thread and hang them on the wood.



Que la force, l'humour et l'inspiration soient avec toi!